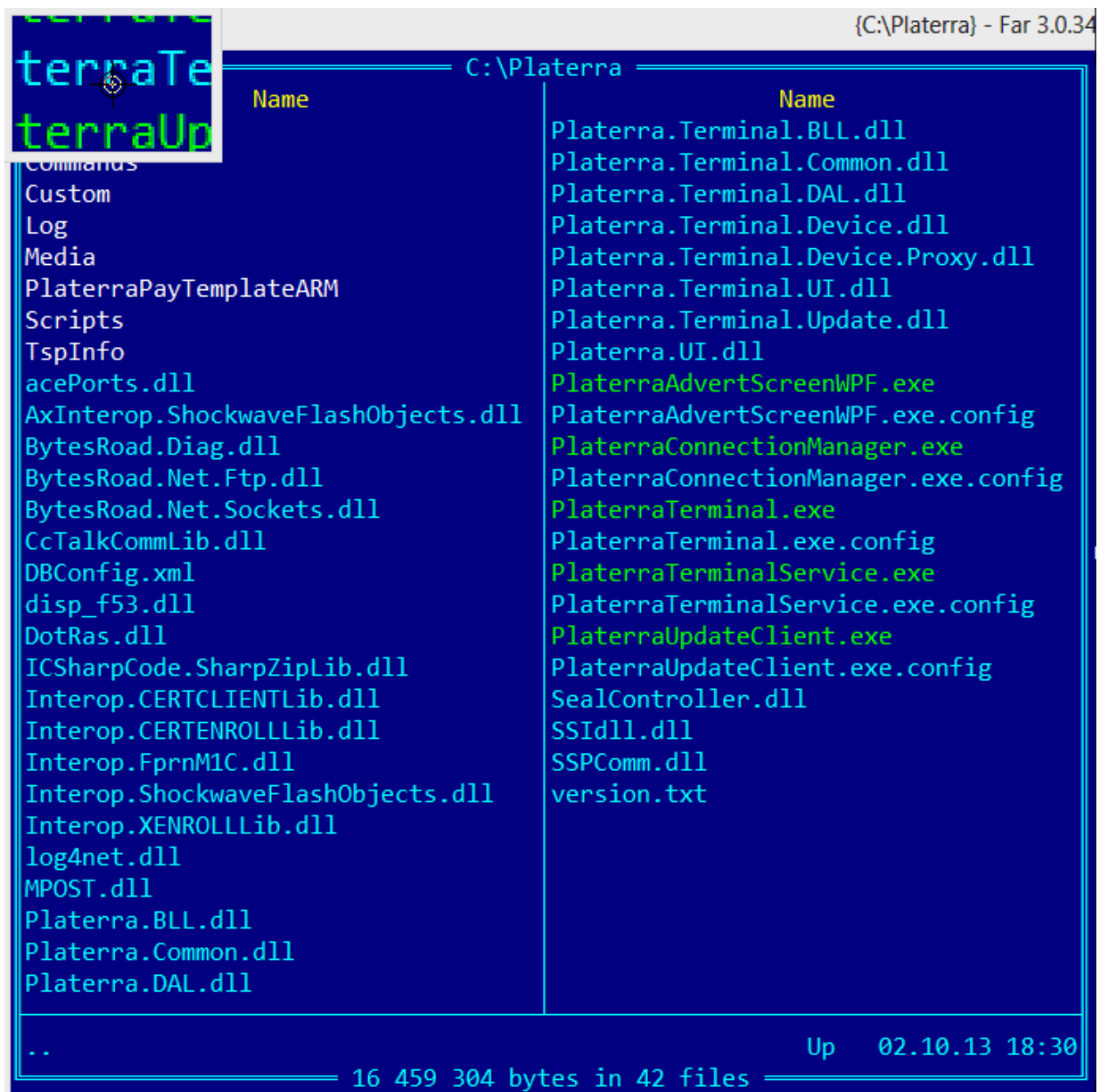


## Инструкция по установке ПО FORPAY v 3.x и выше

### 1.1. Подготовка конфигурации системы:

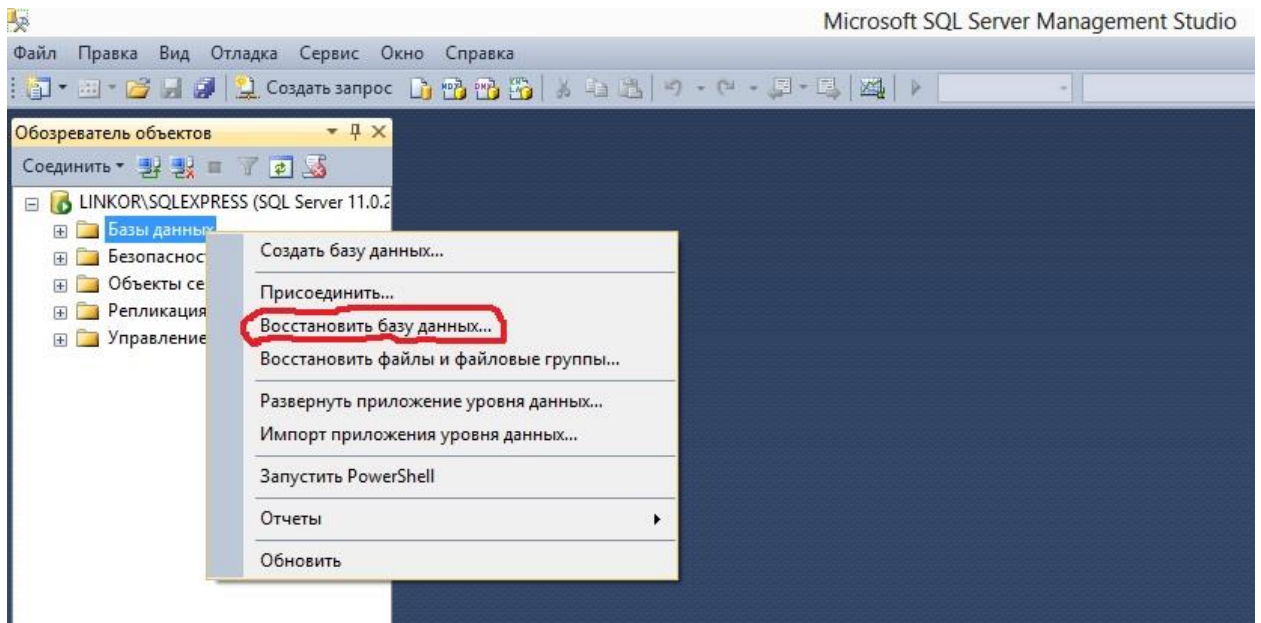
- Windows XP SP3 .NET Framework 4 или Windows 7 или Windows 8
- MS SQL Express (выпуски 2005 – 2014) установить со средой управления SQL Server Management Studio

### 1.2. Распаковать программные файлы в папку c:\platerra



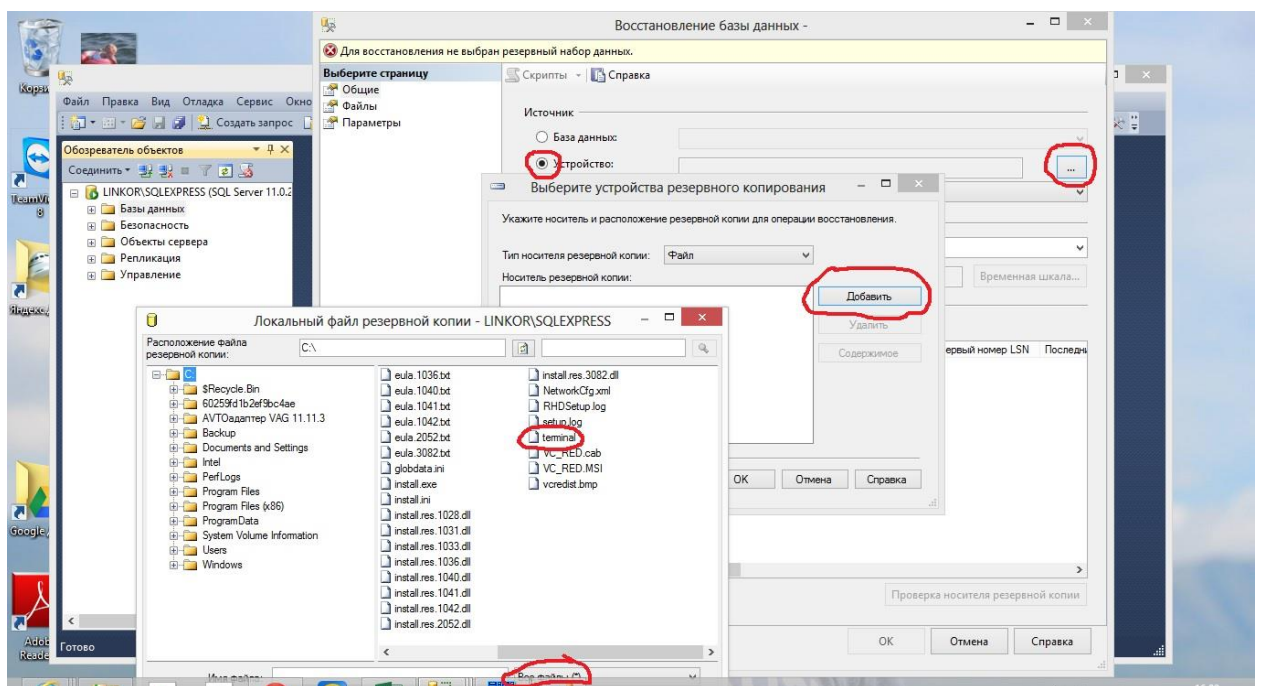
### 1.3. Запустить SQL Server Management Studio

- 1.4. нажимать на Databases правой кнопкой мыши и выбирать пункт «Tasks>Restore>Database».



1.5. Нужно посмотреть, где находится файл terminal.bak (по умолчанию он поставляется совместно с программными файлами и распаковывается в папку c:\plattera)

1.6. Развернуть рабочую базу данных Terminal из архива terminal.bak как показано ниже:



1.7. Проверить работоспособность программы запустив c:\plattera\platterterminal.exe

Поместить ярлык c:\plattera\platterterminal.exe в папку автозапуска.

2.1. Запуск терминала

**Вход в сервисное меню по нажатию кнопки F12, либо через заранее заданную в портале комбинацию «Оператор-секретный номер» (по умолчанию секретная комбинация - все «0»).**

1) Ввести активационный пин-код;

2) Для сетевой версии ПО установить сертификат:

- нажать на экране кнопку «Менеджер сертификатов»;
- в открывшейся форме нажать кнопку «Установить»;
- ввести одноразовый PIN-код установки сертификата, полученный в портале (либо DEMO для установки демоверсии) нажать кнопку «Установить»;
- проверить сертификат нажав кнопку «Проверить» в результате в форме проверки должна выдаться надпись с номером терминала;

Нажать кнопку «Диагностика», проверить перечень устройств и основных настроек.

